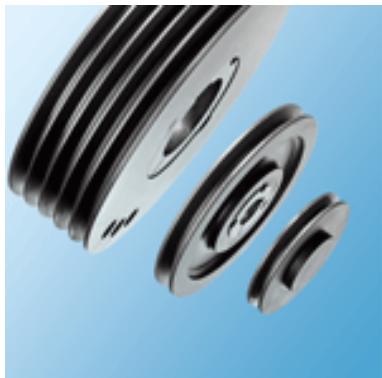


Fiche technique pour: TB SPC 355/1000ZA



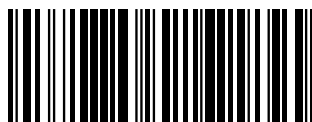
Poulie à gorge trapézoïdale TB KS TB SPC 355-10

Keilrillenscheibe für Taper-Buchsen - Rillen nach DIN 2211

Référence

139012

EAN / code-barres



4014486249026

Votre prix

Sur demande

Informations sur les ventes

Unité de prix	1
Unité	Stück
Unité d'emballage	1
Contenu	1 PCE
Quantité minimale de commande	1

Spécifications de produits

ZITEC-Materialnummer	58073
Ausführung	Bodenscheibe (mit oder ohne Spiegel)
Baureihe	KS-TB..SPC/22
Kranzbreite (b2) [Millimeter]	264
Material	EN-GJL 200 - DIN EN 1561
Profil	SPC
Richtdurchmesser (dd) [Millimeter]	355
Rillen	10
Taperbuchse	4545
Intrastatnummer	84835020

Image suivante

