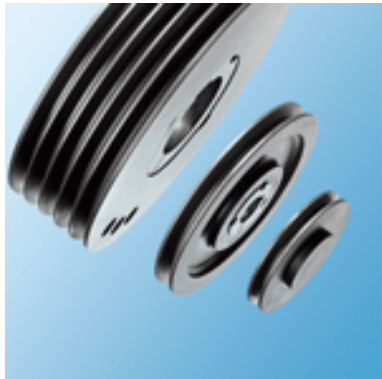


## Fiche technique pour: SPA 112/300ZA



### **Poulie à gorge trapézoïdale pour alésage cylindrique KS SPA 112-3**

Keilrillenscheibe für zylindrische Bohrung - Rillen nach DIN 2211

Référence

178612

EAN / code-barres



4014486232400

Votre prix

Sur demande

### **Informations sur les ventes**

Unité de prix	1
Unité	Stück
Unité d'emballage	1
Contenu	1 PCE
Quantité minimale de commande	1

### **Spécifications de produits**

ZITEC-Materialnummer	57599
Ausführung	Bodenscheibe (mit oder ohne Spiegel)
Baureihe	KS..SPA/13
Fertigbohrung [Millimeter]	38
Kranzbreite (b2) [Millimeter]	50
Material	EN-GJL 200 - DIN EN 1561
Nabenlänge (l) [Millimeter]	42
Profil	SPA
Richtdurchmesser (dd) [Millimeter]	112
Rillen	3
Intrastatnummer	84835020