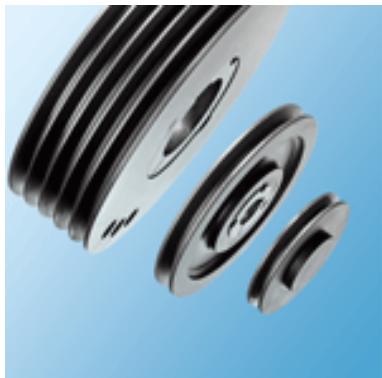


Fiche technique pour: SPA 250/300ZA



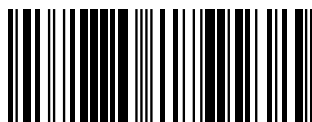
Poulie à gorge trapézoïdale pour alésage cylindrique KS SPA 250-3

Keilrillenscheibe für zylindrische Bohrung - Rillen nach DIN 2211

Référence

178675

EAN / code-barres



4014486233100

Votre prix

Sur demande

Informations sur les ventes

Unité de prix	1
Unité	Stück
Unité d'emballage	1
Contenu	1 PCE
Quantité minimale de commande	1

Spécifications de produits

ZITEC-Materialnummer	465041
Ausführung	Armscheibe
Baureihe	KS..SPA/13
Fertigbohrung [Millimeter]	48
Kranzbreite (b2) [Millimeter]	50
Material	EN-GJL 200 - DIN EN 1561
Nabenlänge (l) [Millimeter]	47
Profil	SPA
Richtdurchmesser (dd) [Millimeter]	250
Rillen	3
Intrastatnummer	84835020
Ursprungsland	China